

Gebiedsgerichte aanpak natuur

Gebiedsontheffing

Maatregelen

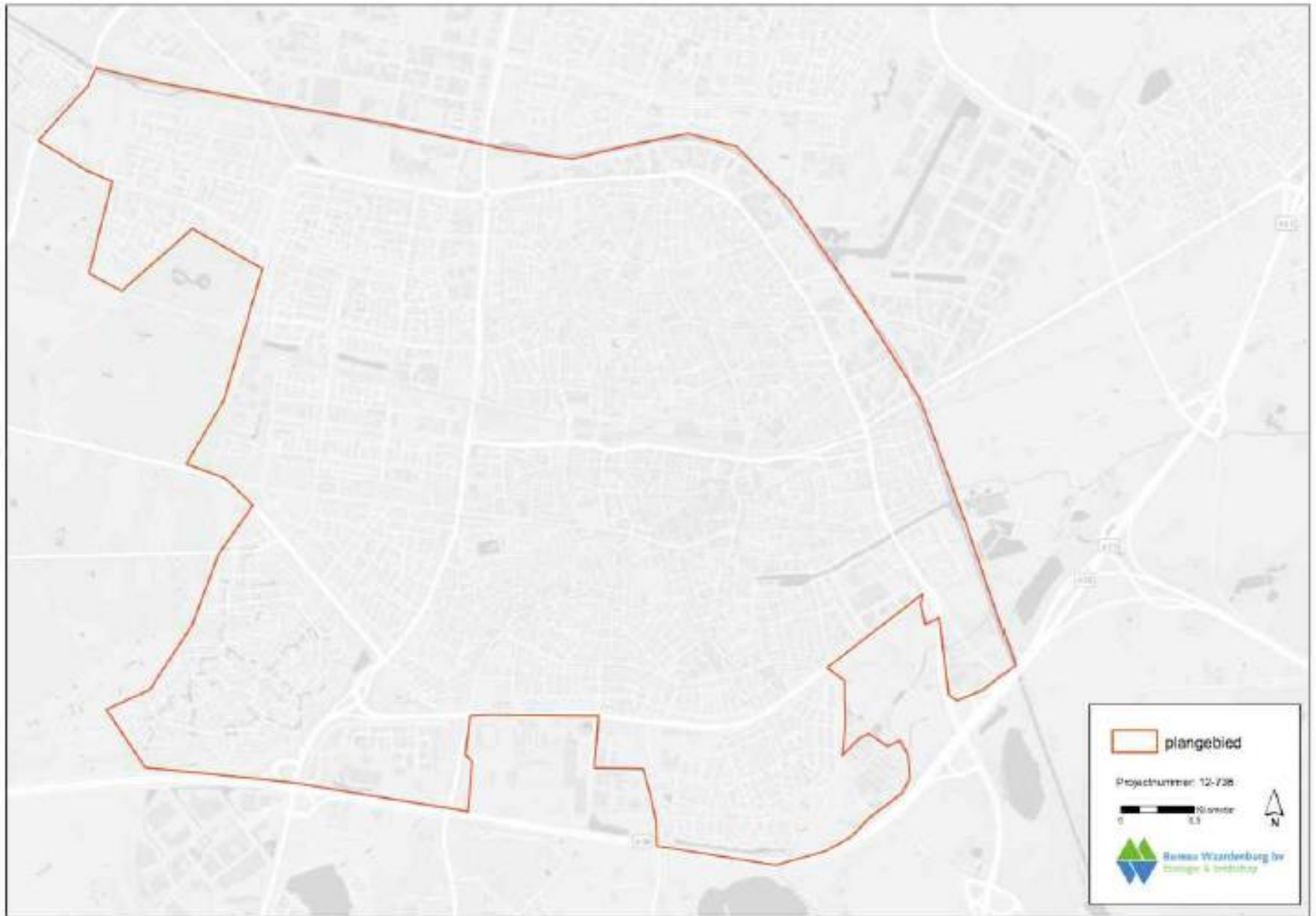
Mischa Cillessen

Gemeente Tilburg

Vleermuizen, gierzwaluw en huismus Oude Stad Tilburg

Inventarisatie 2013





Figuur 1. Begrenzing plangebied.

Soorten in plangebied

- Watervleermuis 10-50
- Meervleermuis 10-30
- Gewone dwergvleermuis 2000-3500
 - Kraamverblijven 6
 - Paarverblijf 500-1000
 - Winterverblijf 8
 - Zomerverblijf 48
 - Mogelijk verblijfplaats 20



Foto 3.1 Watervleermuis (E. Korsten).

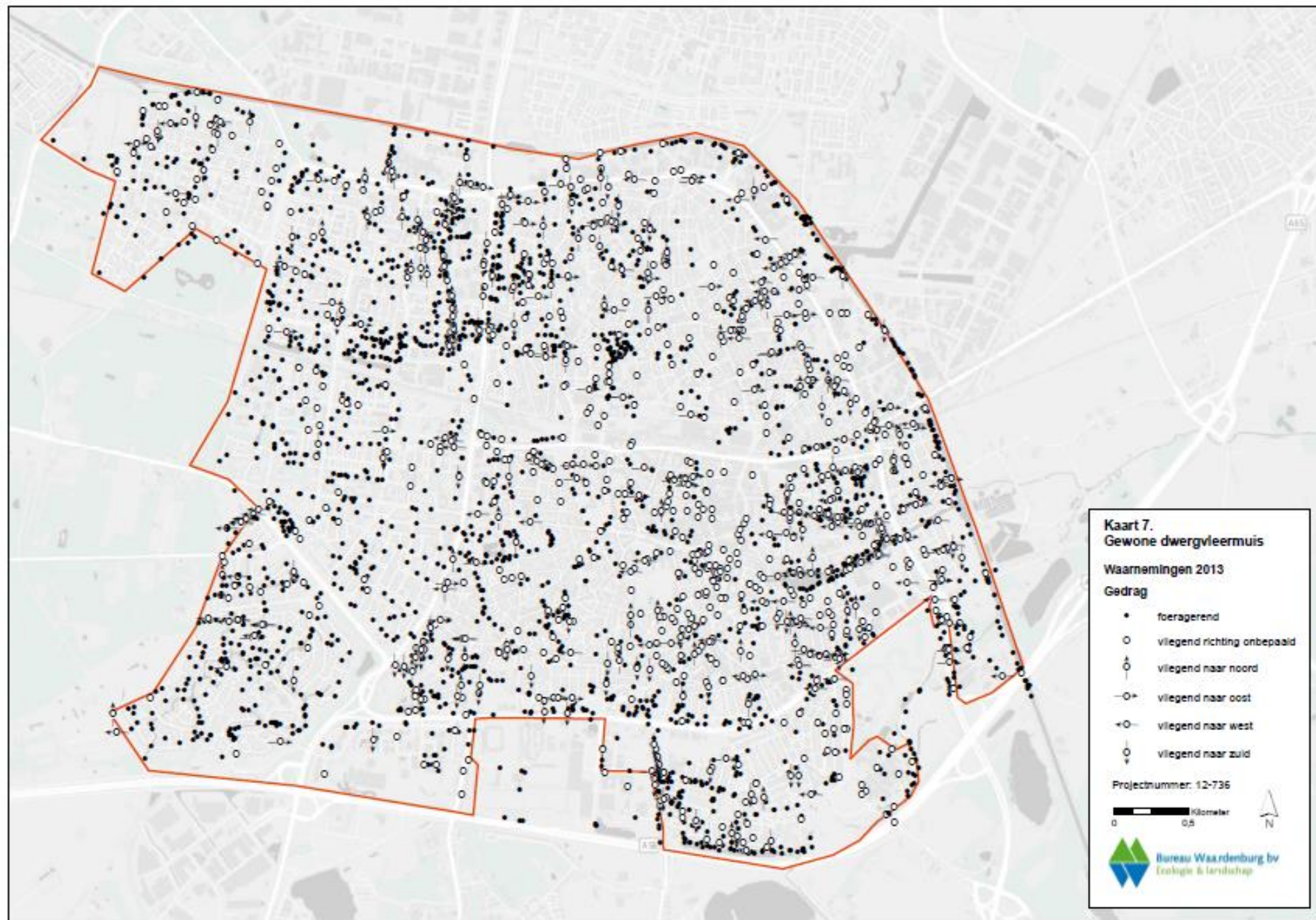
Soorten in plangebied

- Ruige dwergvleermuis 100-200
- Laatvlieger 300-400
- Rosse vleermuis 20-30
- Gewone grootoorvleermuis ?

- Gierzwaluw 890 (1000-1200)
- Huismus 2000 (1324)



Figuur 3.5 Ruige dwergvleermuis, gevonden aan het Stuijvesantplein in 2010 (E. Korsten).



Kaart 7.
Gewone dwergvleermuis

Waarnemingen 2013

Gedrag

- foeragerend
- vliegend richting onbepaald
- ⊕ vliegend naar noord
- ⊕⊖ vliegend naar oost
- ⊖⊕ vliegend naar west
- ⊕⊖ vliegend naar zuid

Projectnummer: 12-736

0 0,5 Kilometer



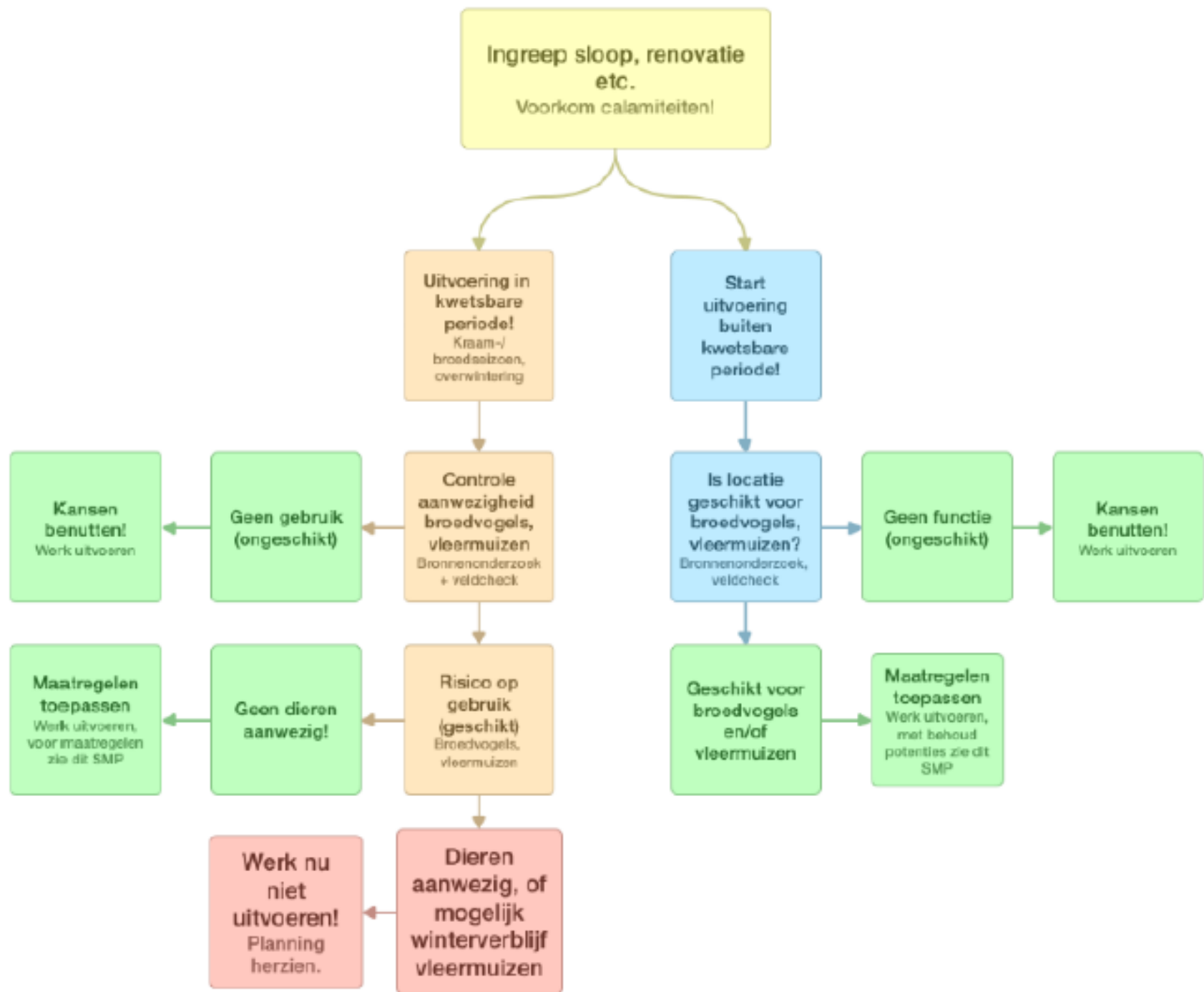
Soortenmanagementplan Oude Stad Tilburg

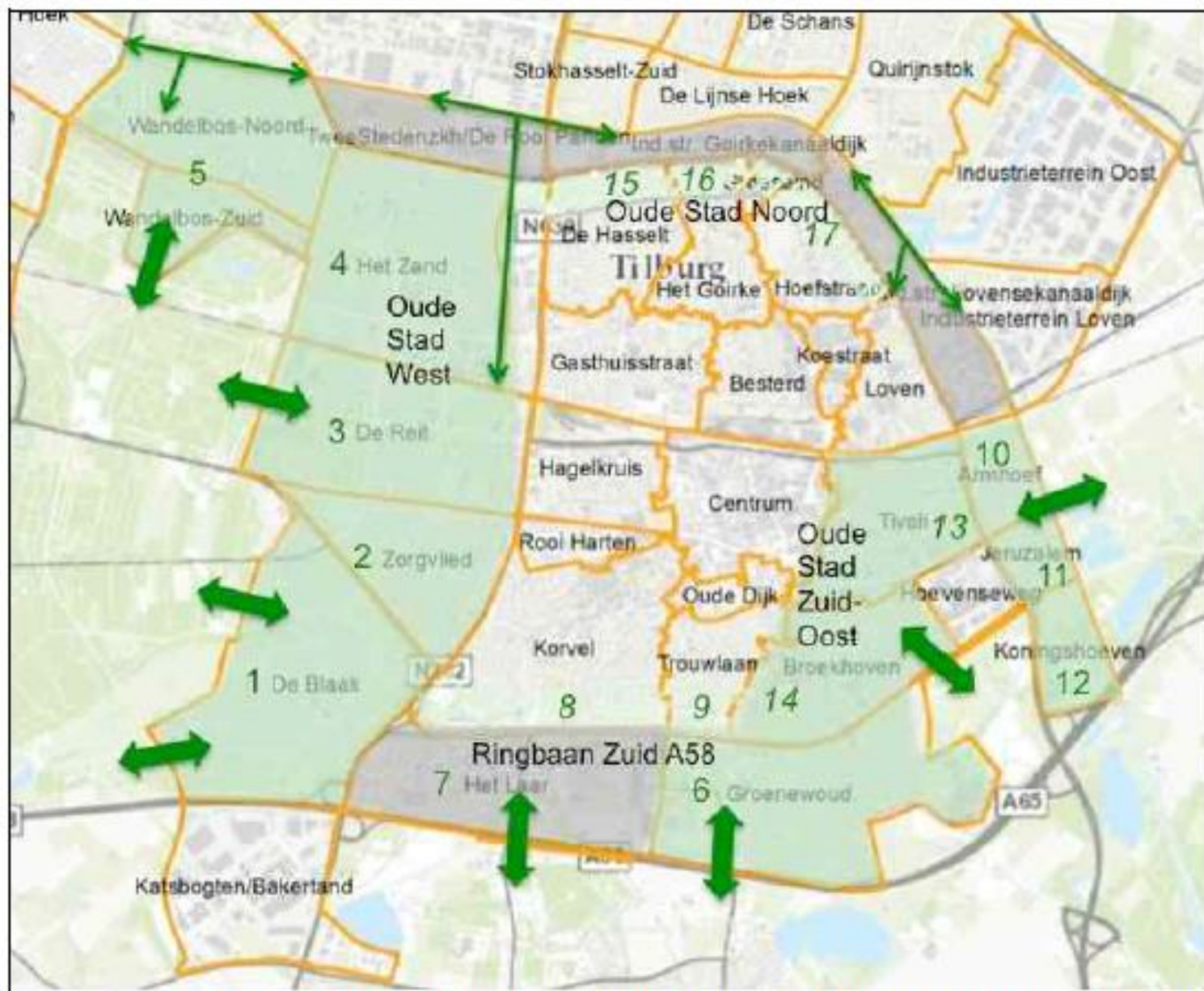
Voor gebouw bewonende vleermuizen en
vogels





Figuur 1.1 Wijken binnen de oude stad van Tilburg (binnen rode kader).





Figuur 2.4 Kansrijke wijken voor kraamverblijven van gewone dwergvleermuis binnen de oude stad van Tilburg (groen kansrijke wijken voor kraamverblijven met binding buitengebied, grijs industriegebied kansrijk voor extra vliegroutes nabij jachtgebied zie tabel 2.1).

Maatregelen

- Extern plaatsen voorzieningen
 - Ophangen van kasten
 - Aangepaste gevelbetimmering
- Inbouwen van voorzieningen
- Natuurinclusief bouwen



Aanbod geschikte verblijven per 100ha

| | Optimale wijk *** | Suboptimale wijk ** | Matige wijk * |
|-------------------------|-----------------------------|-------------------------------|-------------------------|
| Gierzwaluw | 20 bouwblokken | 10 bouwblokken | 5 bouwblokken |
| Huismus | 20 bouwblokken | 10 bouwblokken | 5 bouwblokken |
| Gewone dwergvleermuis | | | |
| - zomer-/paarverblijven | >30 locaties | >30 locaties | 10 locaties |
| - kraamverblijven | 20 locaties | 10 locaties | 5 locaties |
| - winterverblijven | 5 locaties | 3 locaties | 1 locatie |
| Laatvlieger | 5 locaties | 3 locatie | 1 locatie |

Verblijfplaatsen per wijk (4 clusters)

Tilburg-West



De Blaak

- * Gierzwaluw, matig geschikt
- *** Huismus, delen optimaal geschikt
- *** Gewone dwergvleermuis, optimaal geschikt voor alle functies
- ** Op lange termijn ook mogelijkheden voor laatvliegers

Opgave in wijk De Blaak

- 8 locaties gierzwaluw
- 15 locaties huismus
- 30 kraamverblijven gewone dwergvleermuis
 - 18 kleine kraamverblijven
 - 12 grote kraamverblijven



Foto 3.3 Gewone dwergvleermuis, gevonden in het Kantongerecht (E. Korsten).

Totalen in plangebied

Gewone dwergvleermuis

- 1000 zomerverblijven/paarverblijven
- 181 kraamverblijven
 - 108 klein (niet zogend)
 - 73 groot (zogend)

Laatvlieger

- 130 zomerverblijven/paarverblijven
- 45 kraamverblijven
 - 25 klein (niet zogend)
 - 20 groot (zogend)



Foto 3.6 Laatvlieger (E. Korsten).

Totalen in plangebied

Gewone grootoorvleermuis

- 8 geschikte zolders

Gierzwaluw

- 230 nestlocaties

Huismus

- 257 nestlocaties



Onderzoek en monitoring

- Altijd vooraf check uitvoeren op aan/afwezigheid soorten
- Monitoring
 - Alle nieuwe aangelegde kraam/winterverblijven
 - Bekende kraamverblijven
 - Bekende winterverblijven



13. Eén van de vele zwermlocaties aan het Anna Paulownahof.



14. Dilatatievoeg als invliegopening op het Anna Paulownahof.

Conclusie

- Geen onnodig onderzoek
- Geen “vertraging” in uitvoering
- Geen ontheffingsaanvraag
- Wel check vooraf aan werkzaamheden
- Wel maatregelen uitvoeren
- Wel een gunstige staat van instandhouding voor gebouw bewonende soorten



?