




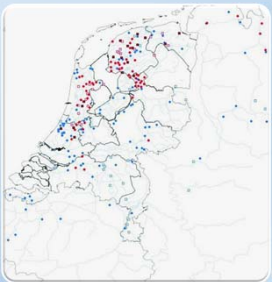
Meervleermuis onderzoek in Noord Holland

Carola van den Tempel en Anne-Jifke Haarsma




Zomer

- **Verspreiding West-Europa:** Nederland
- **Verspreiding Nld:** lage delen
- **Verblijfplaats:** gebouwen
- **Lacunes:** ligging verblijfplaats en essentiële vliegroute
- **Bedreiging:** verstoring kraamkolonie

Winter

- **Verspreiding Europa:** Teutoburgerwald, Eifel, Antwerpen
- **Verspreiding Nld:** 3 clusters
- **Verblijfplaats:** bunker, groeven
- **Lacunes:** ligging verblijfplaats >95% populatie
- **Bedreiging:** verstoring, herinrichting




Noord-Holland

- Ca 22% vd landelijke zomerpopulatie (vooral vrouwen)
- Ca 5% vd landelijke winterpopulatie (vooral mannen)
- Diverse migratieroutes (zomer ↔ winter)



Onderzoek, samenwerking

- Vrijwilligers + professionals
- Kennis overdracht
- Vele handjes



Onderzoek, financieën





Actie: Adopteer een soort




Onderzoek, locaties

Methode	Omschrijving	Kleur
Zomerverblijven	Opsporen, monitoring	●
Telemetrie	Opsporen zomerverblijf, vliegrouete	□
Kasten	Migratieroute	□
Winterverblijven	Monitoring + inrichting	□



Een aantal impressies




Opsporen zomerverblijven

Ca. 20 vrijwilligers



Vangen met mistnetten boven water

Ca. 10 vrijwilligers



Omschrijven en merken vleermuizen




Volgen vleermuis met antenne

Ca. 5 vrijwilligers



Karteren vliegroutes met detector

Ca. 25 vrijwilligers

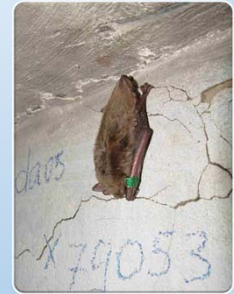


Winterobjecten inrichten en daarna tellen

Ca. 20 vrijwilligers



De resultaten



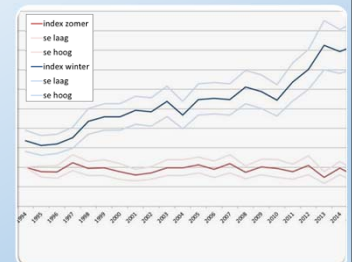
Verblijfplaatsen

- 11 vermiste verblijfplaatsen teruggevonden
- 8 gesprekken gevoerd met eigenaar (~bescherming)
- 1662 meervleermuizen geteld
- Maximaal 561 dieren in 1 verblijf

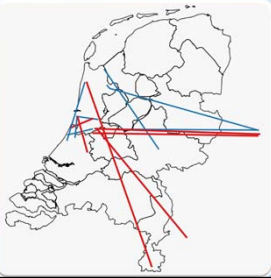


Populatie monitoring meervleermuis

- Landelijke zomertrend stabiel
- Discepanctie zomer en winter



Migratie (a)



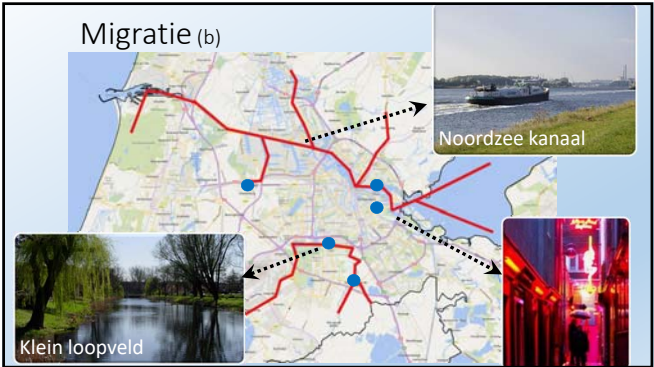
Mannen, o.a:

- Amsterdam e.o ↔ Kennemerland
- Kop NH ↔ Veluwe en Meijendell

Vrouwen, o.a:

- Amsterdam e.o ↔ Teutoburgerwald en Eifel
- Gouda e.o. ↔ Kennemerland

Migratie (b)



Noordzee kanaal

Klein loopveld

Winter

- 4 bunkers ingericht
- Ca. 40 nieuwe hangplekken gecreëerd
- Eerste jaar tussen 45-60% populatie achter nieuwe hangplekken



Conclusie

- Meer kennis
 - diverse lacunes ingevuld
 - bescherming beter geregeld
- Vrijwilligers verzamelen veel data

Rest van Nederland volgt?



Dankwoord

Alle vrijwilligers en geldschietters

